



## Mobiliteitspoli | voor wie moeite heeft met lopen of evenwicht

### Inleiding

Bij Revant revalidatiecentrum in Breda helpen we mensen met langdurige balans- en loopproblemen door een neurologische aandoening. Dit kan bijvoorbeeld komen door een beroerte, de ziekte van Parkinson, MS of een ruggenmergaandoening.

Met moderne technieken (gangbeeld-analyse) onderzoeken we de oorzaak en kijken we naar de beste behandeling. Binnen een week krijgt u advies, zodat we snel kunnen starten met een behandeling om uw balans en het lopen te verbeteren.

### Werkwijze

U wordt uitgenodigd voor een gesprek met onze revalidatiearts. Daarna volgt een lichamenlijk onderzoek bij de fysiotherapeut, met een loop-onderzoek op de GRAIL. Dit is een speciale loopband in een virtuele omgeving.

Ons team bekijkt de resultaten van het looponderzoek (de gangbeeld-analyse) en binnen een week bespreekt de revalidatiearts telefonisch de uitkomst en de mogelijke behandelingen met u.

### Gangbeeldanalyse

Een gangbeeldanalyse is een onderzoek waarbij gekeken wordt naar hoe iemand loopt. Het doel is om te begrijpen waarom iemand problemen heeft met lopen en om te zien welke bewegingen of houdingen verbetering nodig hebben.

Tijdens de analyse wordt gekeken naar:

- Loopsnelheid: hoe snel iemand loopt.
- Staplengte en stapbreedte: hoe groot en breed de stappen zijn.
- Houding en gewrichten: hoe de gewrichten zich bewegen.

## Vorbereiding

Voor de analyse wordt eerst een lichamelijk onderzoek gedaan. De therapeut test onder andere spierkracht, lenigheid en spasticiteit. Tijdens de gangbeeldanalyse moeten de benen en heupen goed zichtbaar zijn. Het is handig om een strak t-shirt of hemd en een strakke, korte broek mee te nemen. U kunt zich omkleden in een aparte ruimte, er is geen inkijk in de onderzoeksruimte.

Neem uw gewone schoenen mee, waarop u goed kunt lopen, en vergeet niet eventuele hulpmiddelen zoals spalken, inlegzolen of aangepaste schoenen. U kunt ook een paar gewone schoenen met veters meenemen, die u zonder hulpmiddelen draagt.

## **Advies**

Het advies kan bestaan uit behandeling bij uw eigen fysiotherapeut, medicatie, hulpmiddelen of looptraining bij gespecialiseerde therapeuten in Revant.

Soms is extra onderzoek nodig voor een goed advies, bijvoorbeeld een onderzoek waarbij we de spieractiviteit tijdens het lopen meten. Dit heet een EMG (elektromyografie) en wordt ook op de GRAIL gedaan.

## **Soorten behandeling**

Als behandeling wordt geadviseerd, kunnen we verschillende revalidatiebehandelingen aanbieden:

- Orthopedisch instrumentmaker en/of schoenmaker: maken en aanbieden van op maat gemaakte beugels (ortheses) en/of orthopedisch schoeisel.
- Fysiotherapeut: geeft speciale training met gebruik van deze hulpmiddelen.
- Ergotherapeut: geeft advies over voorzieningen of hulpmiddelen om het bewegen in uw dagelijks leven te verbeteren.

Medicatie of behandelingen: spasticiteit waar u last van heeft in het dagelijks leven kan behandeld worden met medicatie, shockwave (is een behandeling die spanning in de spieren kan verlagen) of prikken met botulinetoxine (een stof die de spieren tijdelijk ontspant).  
Specifieke training: balans- en loopvaardigheid kunnen getraind worden, mogelijk op de [GRAIL](#).

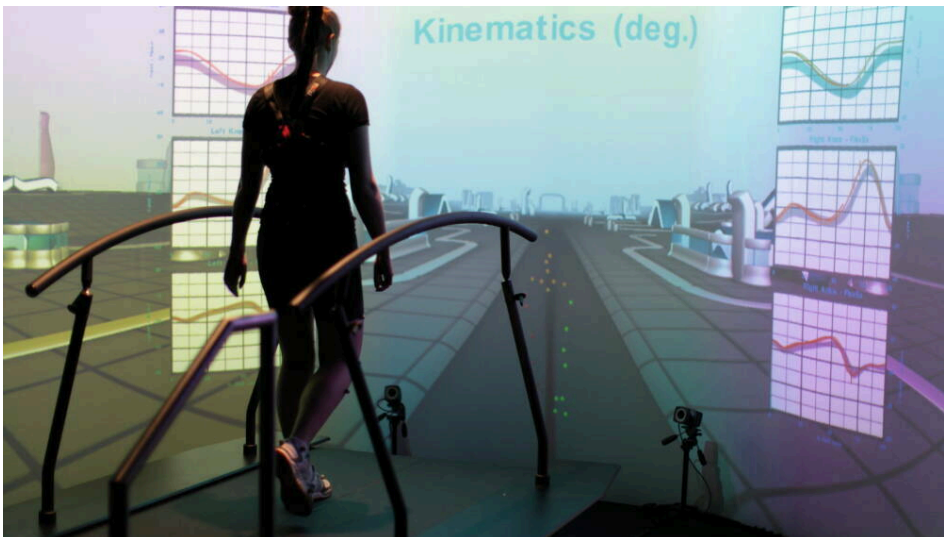
Klik op de QR-code voor een filmpje met uitleg over de GRAIL.



### Tot slot

We hopen dat u een goede indruk heeft gekregen van de mobiliteitspoli. De revalidatiearts is het aanspreekpunt en bepaalt of u hiervoor in aanmerking komt.

Zijn er toch nog vragen? Dan kunt u contact opnemen met het medisch secretariaat via [msbreda@revant.nl](mailto:msbreda@revant.nl).



## Revant medisch specialistische revalidatie

Breda | Goes | Middelburg | Terneuzen

**088 735 8000**  
**[www.revant.nl](http://www.revant.nl)**

**Revant,  
kracht tot  
ontwikkeling**